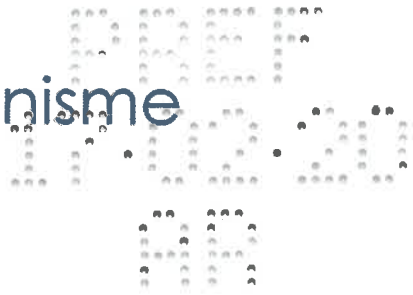




Cantaron Plan Local d'Urbanisme

Département des Alpes-Maritimes



7C3

Liste et plan des forêts communales

739
00071
AA

Monsieur le Maire
Hôtel de Ville
45 Place de l'Ecole
06340 CANTARON

ONF

Méditerranée

Agence
Interdépartementale
Alpes-Maritimes - Var

Le Pradet, le 8 Octobre 2014

101 Chemin de San Peyre

83220 Le Pradet

Tél. : 04 98 01 32 50

Fax : 04 94 21 18 75

Ns réf : SF/GG/AL

Affaire suivie par : Agnès Legout

Mél : agnes.legout@onf.fr

Tél : 04 98 01 32 63

Vs réf : V/courrier du 24/07/2014

Objet : Forêt communale de Cantaron – Application du régime forestier

Monsieur le Maire,

Par courrier ci-dessus référencé, vous nous faisiez part de votre accord sur la liste qui vous avait été proposée le 26 Mai dernier par nos services en tenant compte de quelques modifications.

Suite à une vente de terrain, l'ex D10 a été scindée en 2 : D 2044 à retirer et D 2043 à conserver. La C460 a également été retirée. Par contre suite au passage en commune de notre agent patrimonial, Emilien PENELON, il a été décidé de garder une partie de la C 459 et de retirer seulement l'emprise de la bergerie soit 0,3452 ha sur les 3,9360 ha. La surface proposée est maintenant de 247,8399 ha.

En ce qui concerne la vente d'une partie de l'ex D10, nous nous permettons de vous rappeler qu'il est indispensable de procéder à la distraction du régime forestier avant tout acte de vente, celui-ci pouvant être annulé du fait de l'application du régime forestier.

Dans le cadre de la procédure à mettre en place et si cette seconde proposition vous convient, il serait souhaitable de faire prendre une délibération à votre Conseil Municipal. A toutes fins utiles, vous trouverez, ci-joint, un modèle de délibération ainsi que la liste des parcelles cadastrales à y joindre.

Nous restons à votre disposition pour tout renseignement complémentaire.

En attendant de vous lire,

Nous vous prions d'agréer, Monsieur le Maire, l'expression de nos salutations distinguées.

Le Responsable du Service Forêt



Gérard GAPIN

P.J. : 2

Modèle de délibération

La forêt communale de Cantaron s'étend sur une superficie de 243,5797 ha, surface du dernier aménagement relevant du régime forestier. Ce cadre légal permet à la Commune d'être aidée en matière de gestion (coupes, entretien, travaux divers), de surveillance et de police forestière, de protection et de conservation de la forêt sur le long terme et de sa mise en valeur. Ces dispositions résultent de l'application du Code forestier et notamment son article L211-1.

Le précédent plan d'aménagement de la forêt communale arrive bientôt à son terme (1997-2016). Dans le cadre du nouveau plan d'aménagement et en concertation avec la commune, il est nécessaire de réviser l'assiette foncière communale relevant du régime forestier.

Monsieur le Maire explique au Conseil Municipal qu'à la demande de l'Office National des Forêts et dans le but de mettre à jour le foncier avec un arrêté préfectoral récent listant l'intégralité des parcelles cadastrales constituant la forêt communale relevant du régime forestier, il convient de préciser l'assiette de l'application du régime forestier sur les parcelles de la liste jointe pour une surface totale de 247,8399 ha répartis sur le territoire communal de Cantaron.

Le Conseil Municipal après en avoir délibéré, autorise Monsieur le Maire à demander l'application du régime forestier sur les parcelles cadastrales du tableau ci-joint pour une surface totale de 247,8399 ha répartis sur le territoire communal de Cantaron

La forêt communale de Cantaron relevant du régime forestier sera désormais de 247,8399 ha.

...

FORET COMMUNALE DE CANTARON

Liste des parcelles cadastrales relevant du régime forestier sur le territoire communal de Cantaron et appartenant à la commune

SECTION	N°PLAN	ADRESSE	N°PARC PRIM	SURFACE m2
A	125	NEGOSSI		440
A	126	NEGOSSI		9535
A	127	NEGOSSI		1325
A	128	NEGOSSI		585
A	129	NEGOSSI		705
A	130	NEGOSSI		3240
A	131	NEGOSSI		550
A	132	NEGOSSI		10615
A	133	NEGOSSI		3030
A	134	NEGOSSI		785
A	135	NEGOSSI		5021
A	136	NEGOSSI		380
A	137	NEGOSSI		33
A	138	NEGOSSI		1035
A	139	NEGOSSI		770
A	140	NEGOSSI		165
A	141	NEGOSSI		550
A	142	NEGOSSI		630
A	143	NEGOSSI		73
A	144	ISCL		1540
A	145	ISCL		11185
A	146	ISCL		815
A	227	LA BONDE		3115
A	228	LA BONDE		970
A	229	LA BONDE		7215
A	251	BORDINAS		157
A	252	BORDINAS		4880
A	253	BORDINAS		2230
A	255	BORDINAS		2802
A	278	BORDINAS		1220
A	375	MARGOT		2715
A	376	MARGOT		2905
A	378	MARGOT		2095
A	381	LA PARAN		46112
A	428	LA SUC		19250
A	467p	LA SUC		106380
A	468	LA SUC		10720
A	558	CHANTAYE		25285
A	559	CHANTAYE		457
A	560	CHANTAYE		156
A	561	CHANTAYE		4190
A	562	CHANTAYE		12220
A	948	LA SUC	471	980
B	1	LE TYROL		97965
B	5	LE TYROL		13180

FORET COMMUNALE DE CANTARON

B	6	VALLIERE DE BOLOGNE		30
B	8p	CAIRE DE MARINA		2585
B	9	CAIRE DE MARINA		5160
B	12	CAIRE DE MARINA		58660
B	13	CAIRE DE MARINA		50390
B	17	VALLIERE DE BOLOGNE	7	75070
B	18	VALLIERE DE BOLOGNE	7	79
C	2	BANDAIRE		1290
C	3	BANDAIRE		4080
C	4	BANDAIRE		752
C	8	BANDAIRE		857
C	9	BANDAIRE		650
C	10	BANDAIRE		515
C	12	BANDAIRE		2375
C	13	BANDAIRE		372
C	14	BANDAIRE		3090
C	15p	BANDAIRE		3030
C	16	RTE DE COGNAS		2930
C	24	BANDAIRE		212
C	25	BANDAIRE		283
C	26p	BANDAIRE		1300
C	28	BANDAIRE		672
C	213	COSTA D ARME INFERIEURE		6452
C	214	COSTA D ARME INFERIEURE		60
C	215	COSTA D ARME INFERIEURE		147
C	216	COSTA D ARME INFERIEURE		102
C	217p	COSTA D ARME INFERIEURE		2185
C	218	COSTA D ARME INFERIEURE		472
C	219	COSTA D ARME INFERIEURE		852
C	223	COSTA D ARME INFERIEURE		46
C	224	COSTA D ARME INFERIEURE		1067
C	225	COSTA D ARME INFERIEURE		145
C	226	COSTA D ARME INFERIEURE		162
C	227	COSTA D ARME INFERIEURE		1470
C	228	COSTA D ARME INFERIEURE		197
C	229	COSTA D ARME INFERIEURE		138
C	230	COSTA D ARME INFERIEURE		57
C	231	COSTA D ARME INFERIEURE		467
C	232	COSTA D ARME INFERIEURE		910
C	233	COSTA D ARME INFERIEURE		175
C	234	COSTA D ARME INFERIEURE		293
C	235	COSTA D ARME INFERIEURE		43120
C	237	COSTA D ARME INFERIEURE		225
C	243	COSTA D ARME INFERIEURE		335
C	244	COSTA D ARME INFERIEURE		192
C	245	COSTA D ARME INFERIEURE		368
C	246	COSTA D ARME INFERIEURE		5175
C	247	COSTA D ARME INFERIEURE		287
C	248	LOU CAMPE		1400
C	250	LOU CAMPE		356

FORET COMMUNALE DE CANTARON

C	252	LOU CAMPE	830
C	276p	COSTA D ARME SUPERIEURE	35365
C	277	COSTA D ARME SUPERIEURE	250
C	278	COSTA D ARME SUPERIEURE	530
C	279	COSTA D ARME SUPERIEURE	350
C	280	COSTA D ARME SUPERIEURE	240
C	281	COSTA D ARME SUPERIEURE	995
C	282	COSTA D ARME SUPERIEURE	631
C	283	COSTA D ARME SUPERIEURE	295
C	284	COSTA D ARME SUPERIEURE	510
C	285	COSTA D ARME SUPERIEURE	105
C	286	COSTA D ARME SUPERIEURE	2140
C	287	COSTA D ARME SUPERIEURE	465
C	288	COSTA D ARME SUPERIEURE	150
C	289	COSTA D ARME SUPERIEURE	5825
C	290	COSTA D ARME SUPERIEURE	500
C	291	COSTA D ARME SUPERIEURE	225
C	312p	COSTA D ARME SUPERIEURE	26120
C	313	COSTA D ARME SUPERIEURE	360
C	314	COSTA D ARME SUPERIEURE	355
C	315	COSTA D ARME SUPERIEURE	280
C	316	COSTA D ARME SUPERIEURE	360
C	317	COSTA D ARME SUPERIEURE	360
C	318	COSTA D ARME SUPERIEURE	200
C	319	COSTA D ARME SUPERIEURE	800
C	320	COSTA D ARME SUPERIEURE	4990
C	321	COSTA D ARME SUPERIEURE	28
C	344	COUGU BAS	6265
C	359	COUGU BAS	4970
C	361	COUGU BAS	515
C	398	TOUARST	8270
C	413	TOUARST	24710
C	414	TOUARST	3525
C	415	TOUARST	14250
C	417	TOUARST	87506
C	418	TOUARST	5160
C	419	TOUARST	5470
C	420	TOUARST	39860
C	421	BARBAN	25170
C	422	BARBAN	26005
C	423	BARBAN	6700
C	426	BERMON	2400
C	430	BERMON	1435
C	431	BERMON	4220
C	434	BERMON	8430
C	435	BERMON	1700
C	436	BERMON	265
C	437	BERMON	750
C	438	BERMON	7690
C	448	BERMON	465

FORET COMMUNALE DE CANTARON

C	457	FONTETTES	5450
C	458	VILLARS	44565
C	459p	VILLARS	35908
C	461	VILLARS	845
C	465	VILLARS	520
C	466	VILLARS	725
C	467	VILLARS	2390
C	478	VILLARS	900
C	480	VILLARS	2070
C	481	VILLARS	950
C	483	VILLARS	1545
C	484	VILLARS	56555
C	485	COUGU HAUT	260
C	488	COUGU HAUT	37
C	489	COUGU HAUT	343
C	490	COUGU HAUT	8470
C	491	COUGU HAUT	4125
C	495p	COUGU HAUT	27440
C	499	COUGU HAUT	430
C	500	COUGU HAUT	43320
C	501	COUGU HAUT	650
C	502	COUGU HAUT	325
C	503	COUGU HAUT	335
C	532	JONQUIER	125
C	533	JONQUIER	3045
C	535	JONQUIER	100
C	538	JONQUIER	55
C	539	JONQUIER	1075
C	540	JONQUIER	2110
C	542	JONQUIER	372
C	544	JONQUIER	3065
C	545	LES PASTRES	17510
C	546	LES PASTRES	505
C	547	LES PASTRES	225
C	548	LES PASTRES	32040
C	549	LES PASTRES	9435
C	550	LES PASTRES	2150
C	553	LES PASTRES	12745
C	554	LES PASTRES	8685
C	555	LES PASTRES	25165
C	556	LES PASTRES	145
C	557	LES PASTRES	17470
C	558	LES PASTRES	160
C	561	LES PASTRES	355
C	562	LES PASTRES	480
C	563	LES PASTRES	1270
C	566	LES PASTRES	14230
C	567	LES PASTRES	7070
C	568	LES PASTRES	7020

FORET COMMUNALE DE CANTARON

C	572	LES PASTRES	135
C	573	LES PASTRES	800
C	581	LES PASTRES	2070
C	582	LES PASTRES	2460
C	583	LES PASTRES	2765
C	584	LES PASTRES	149475
C	585	PHILIBERT	62255
C	612	BAISSA DE BOURDINAS	7330
C	613	BAISSA DE BOURDINAS	83040
D	1	BARBAN	150200
D	2	BARBAN	400
D	3	BARBAN	97870
D	4	BARBAN	10
D	5	BARBAN	620
D	6	BARBAN	250
D	7	BARBAN	76
D	8	BARBAN	1855
D	9	BARBAN	171
D	11	LA CULASSE	2295
D	12	LA CULASSE	4460
D	13	LA CULASSE	580
D	14	LA CULASSE	20
D	15	LA CULASSE	3355
D	16	LA CULASSE	615
D	17	LA CULASSE	1575
D	18	LA CULASSE	94
D	19	LA CULASSE	6870
D	20	LA CULASSE	190
D	21	LA CULASSE	3555
D	22	LA CULASSE	295
D	23	LA CULASSE	5150
D	24	LA CULASSE	670
D	25	LA CULASSE	1545
D	26	LA CULASSE	355
D	27	LA CULASSE	790
D	28	LA CULASSE	410
D	29	LA CULASSE	82081
D	30	LA CULASSE	33
D	31	LA CULASSE	380
D	32	LA CULASSE	884
D	33	LA CULASSE	480
D	34	LA CULASSE	7020
D	109	LE CLOUTE	210
D	120	LE CLOUTE	125
D	126	LE CLOUTE	52
D	127	LE CLOUTE	1165
D	128	LE CLOUTE	26712
D	129	LE CLOUTE	105
D	130	LE CLOUTE	916

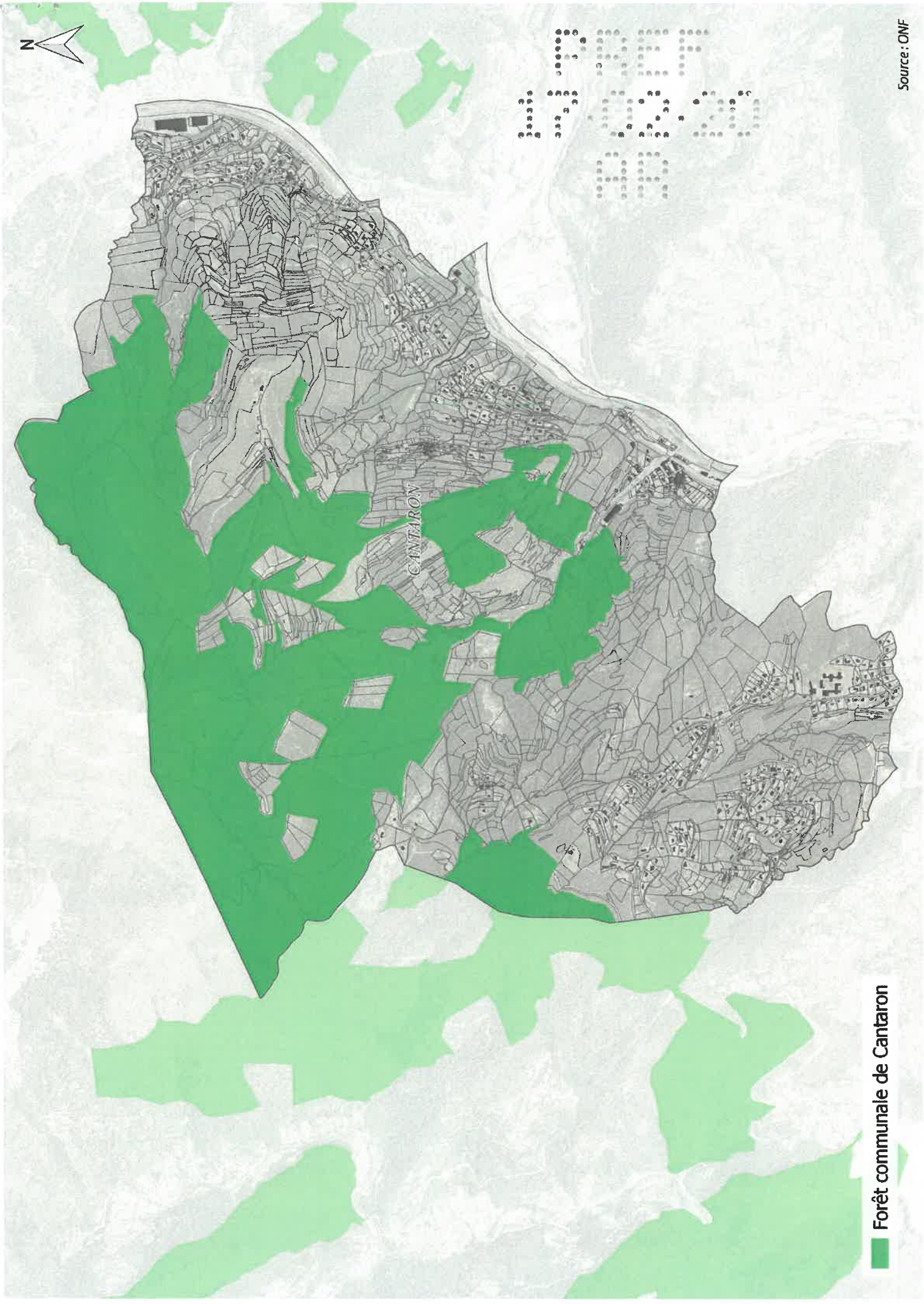
FORET COMMUNALE DE CANTARON

D 131..	VALLON D ELLENA OUEST		222
D :	: 132. :	VALLON D ELLENA OUEST		690
D 133....	VALLON D ELLENA OUEST		620
D	134**:	VALLON D ELLENA OUEST		280
D	135***	VALLON D ELLENA OUEST		122
D	136	VALLON D ELLENA OUEST		161
D	137	VALLON D ELLENA OUEST		358
D	141p	VALLON D ELLENA OUEST		23700
D	154	VALLON D ELLENA OUEST		135
D	155	VALLON D ELLENA OUEST		1320
D	157	VALLON D ELLENA OUEST		17
D	158	VALLON D ELLENA OUEST		1365
D	161	VALLON D ELLENA OUEST		2060
D	162	VALLON D ELLENA OUEST		960
D	163	VALLON D ELLENA OUEST		560
D	164	VALLON D ELLENA OUEST		340
D	165	VALLON D ELLENA OUEST		310
D	167p	VALLON D ELLENA OUEST		9500
D	169	VALLON D ELLENA OUEST		2005
D	171	VALLON D ELLENA OUEST		5255
D	172	LE VILLARS NORD		1380
D	173p	LE VILLARS NORD		7985
D	600	LA LISTA		21900
D	622	LA LISTA		1150
D	623	LA LISTA		175
D	624	LA LISTA		237
D	651	LA CORTE		1230
D	652	LA CORTE		9880
D	685	LE VILLARS		13835
D	686	LE VILLARS		2910
D	687	LE VILLARS		560
D	690	LE VILLARS		510
D	691	LE VILLARS		4995
D	2043	BARBAN	10	171705
			TOTAL	2478399
			SOIT	247,8399 ha



■ Forêt communale de Cantaron

Source : ONF



1997
COCAINE
AA