



crédits photos : fotofilia, shutterstock et canistockphotos

Brochure remise dans le cadre d'une action de prévention sur le moustique *Aedes albopictus* réalisée à l'école, au collège ou dans un centre de loisirs, avec l'outil pédagogique LE MOUSKIT, dont le contenu est disponible sur les sites Internet des concepteurs et partenaires.

www.cres-paca.org/a/531/

www.paca.ars.sante.fr

www.occitanie.ars.sante.fr



STOP

COMMENT
LUTTER

CONTRE UN MOUSTIQUE
VECTEUR DE MALADIES :
L'AEDES ALBOPICTUS,

OU
**MOUSTIQUE
TIGRE ?**



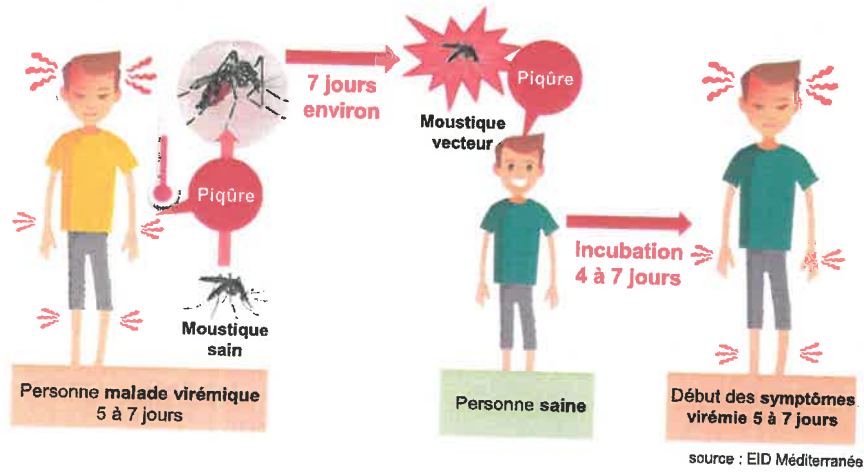
LES MALADIES VECTORIELLES

Le moustique tigre est ressenti comme une nuisance durant sa période d'activité car ses femelles sont agressives.

Mais il représente aussi un enjeu de santé publique, car il peut être vecteur de maladies comme la dengue, le chikungunya ou le Zika.

- Le **chikungunya**, ou « maladie de l'homme courbé », se traduit par de la fièvre et des douleurs articulaires. Les formes graves sont les formes chroniques pour lesquelles les douleurs articulaires vont persister plusieurs mois. Il n'y a pas de traitement spécifique et pas de vaccin.
- La **dengue**, ou « grippe tropicale », se traduit par de la fièvre et des douleurs rétro-orbitaires (derrière les yeux) et un risque d'hémorragies.
- Le **Zika** se traduit par un syndrome grippal sans gravité. Il existe un risque pour les fœtus d'une atteinte cérébrale, la microcéphalie (taille anormalement petite du crâne). Il n'existe pas de vaccin.

LE CYCLE DE TRANSMISSION POTENTIELLE



Cette illustration explique le cycle de transmission d'une maladie d'une personne malade à une personne saine par un moustique.

En 2017, 17 cas autochtones de chikungunya (contractés sur le territoire) ont été recensés dans le Var.

SE PROTÉGER

LES GESTES DE PRÉVENTION



Se protéger des piqûres de moustique

- vêtements amples, longs et clairs
- répulsifs pour la peau, insecticides pour les vêtements
- moustiquaires, ventilateur / climatisation



Limiter la multiplication des moustiques

- éliminer les eaux stagnantes (possibles gîtes larvaires) : soucoupes de pots de fleurs, petits récipients, pneus, jouets, gouttières et caniveaux
- couvrir les réservoirs d'eau
- limiter les lieux de repos des moustiques adultes (haies)



CHECK LIST DES PRINCIPAUX GÎTES LARVAIRES À VÉRIFIER CHAQUE SEMAINE

VIDEZ

1 fois par semaine tous les réceptacles pour éviter les eaux stagnantes

- Coupelles sous les pots de fleurs
- Pots avec réserve d'eau et trappe sans lit de gravier au fond
- Gamelles pour animaux domestiques
- Pieds de parasols
- Bâches de mobiliers de jardin
- Bouturages
- Éléments de décoration pouvant retenir l'eau (nains de jardins, cigales...)
- Pluviomètres plastiques



RANGEZ

A l'abri de la pluie et / ou des irrigations

- Outil de jardinage, brouettes
- Seaux et arrosoirs
- Poubelles
- Pneumatiques
- Jouets



JETEZ

- Boîtes de conserve
- Déchets de chantier



COUVREZ

De façon complètement hermétique ou à l'aide d'un voilage moustiquaire fin

- Récupérateurs d'eau de pluie ou cuves
- Fûts divers
- Tous réceptacles pluviaux via les chéneaux de la maison



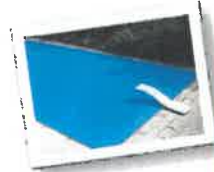
CUREZ

Pour faciliter les écoulements des eaux

- Siphons d'éviers, de lave-mains extérieurs, de fontaines
- Bondes d'évacuation extérieures
- Rigoles couvertes avec grille
- Gouttières, chéneaux

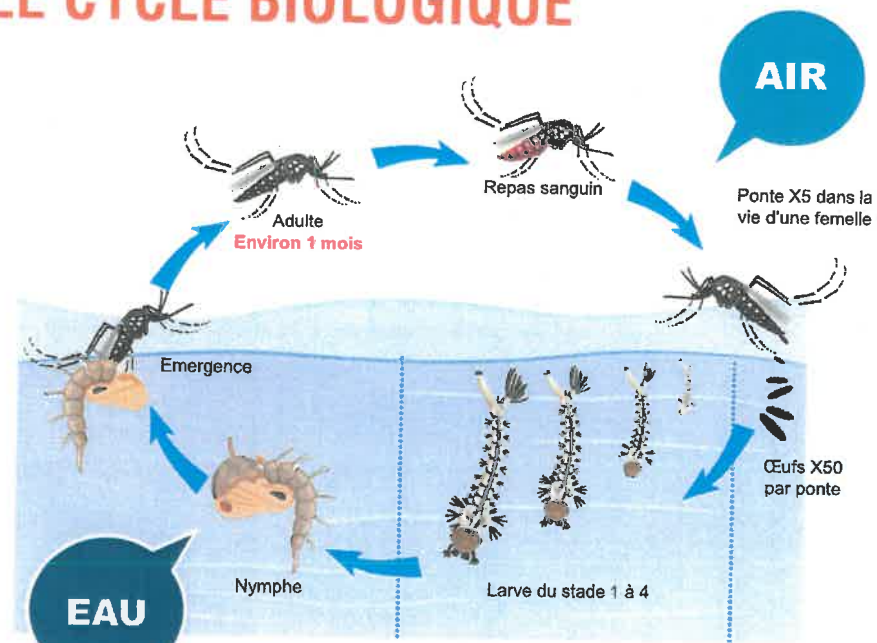
ENTRETIENEZ

- Piscines (veiller au bon dosage du chlore car une piscine peu chlorée est un nid à moustiques)
- Pièges à sable
- Bassins d'agrément (y mettre des poissons rouges)
- Pompes de relevages
- Regards et bornes d'arrosages



source : EID Méditerranée

LE CYCLE BIOLOGIQUE



source : le moustique de A à Z, la Réunion

Métamorphose complète

LE REPAS SANGUIN



- Uniquement les femelles
- Besoin des protéines contenues dans le sang pour la maturation des œufs
- Activité diurne et crépusculaire



L'AEDES ALBOPICTUS, OU MOUSTIQUE TIGRE

- Originaire d'Asie du Sud-Est, le moustique tigre est implanté en France depuis 2004. Il s'est propagé en utilisant les moyens de transport et est présent en 2017 dans 33 départements de France, dont les 6 de la région PACA, et 10 pour la région Occitanie
- En activité de mai à novembre, il est reconnaissable à ses rayures blanches, à sa petite taille et à l'agressivité de ses femelles
- Moustique urbain, il vit au contact de l'homme, car son habitat lui fournit de nombreux gîtes pour abriter ses larves

Morphologie



Lutter contre sa prolifération passe par la mobilisation de tous et l'adoption de gestes simples, pour supprimer les gîtes larvaires (les eaux stagnantes où il pond et se développe).

UN QUIZ À FAIRE AVEC SES PARENTS



NOTE :
.... / 14

- 1. Tous les moustiques piquent**
FAUX - Seules les femelles piquent pour mener à maturité leurs œufs (une cinquantaine par ponte)
- 2. Le moustique tigre pique toute la journée et la nuit**
VRAI et FAUX - Il pique la journée jusqu'à la tombée de la nuit, la nuit généralement non
- 3. Tous les moustiques se nourrissent de sang**
FAUX - La plupart des moustiques (mâles et femelles) tigre sont nectarivores. C'est pour la maturation de ses œufs que la femelle a besoin d'un apport supplémentaire en protéine.
- 4. Le moustique tigre peut pondre et se développer dans un récipient de la taille d'un bouchon de bouteille d'eau**
VRAI - Il ne lui faut qu'un petit volume d'eau pour se développer (quelques ml)
- 5. Les œufs de moustique tigre meurent-ils hors de l'eau ?**
Non. Les œufs du moustique tigre peuvent résister pendant plusieurs mois à l'absence d'eau. De plus, pendant les périodes défavorables (hiver), les œufs du moustique tigre arrêtent de se développer : c'est la diapause. Cette forme d'hibernation est déclenchée par la réduction de la durée du jour.
- 6. Le moustique tigre ne se développe que dans des jardins mal entretenus**
FAUX - Le moustique tigre se développe dans tous types de jardins et dans de petits volumes d'eau
- 7. De combien de mètres maximum le moustique tigre s'éloigne-t-il de son gîte larvaire ?**
150 mètres environ
- 8. Quelle est la durée de vie du moustique tigre ?**
4 à 8 semaines
- 9. Citer 5 gîtes larvaires (lieux de ponte)**
Les gouttières, les coupelles de pots de fleurs, les pneus usagés, les terrasses à plots, les jouets, les creux d'arbres...
- 10. Tous les moustiques tigre transmettent des maladies**
FAUX - Seuls les moustiques tigre ayant piqué des personnes virémiques (porteuses du virus) sont susceptibles de transmettre des maladies
- 11. Quelles sont les maladies potentiellement transmises par le moustique tigre ?**
La dengue, le chikungunya, le Zika
- 12. Citer 5 façons de se protéger personnellement contre les piqûres**
Moustiquaire, vêtements longs, pièges à CO2, tortillons, raquette électrique, spray répulsif...
- 13. Citer 5 gestes pour éliminer les gîtes larvaires**
Changer l'eau des vases, vider les coupelles des pots de fleurs, nettoyer les gouttières, retourner les récipients stockés dehors, éclaircir les végétations denses
- 14. Combien de fois par semaine doit-on faire la chasse aux gîtes pour qu'elle soit efficace ?**
Une à 2 fois par semaine